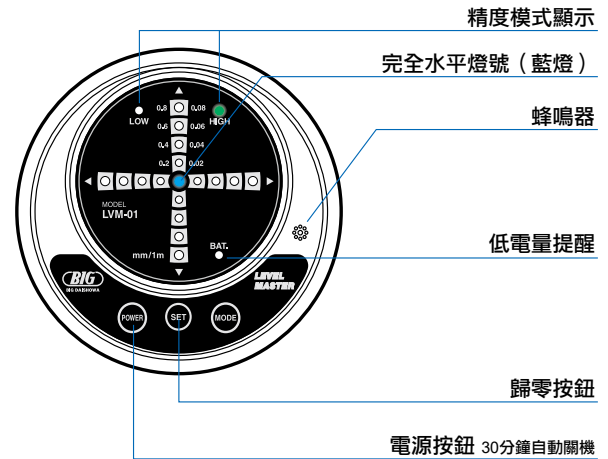


## 用於機床・精密組裝機器的水平檢測

- 雙軸同時檢測。
- 透過LED和蜂鳴器提示水平狀態。
- 採用光學水平感應器。

0.01mm/1m的  
高精度



## 水平狀態透過 LED 即時顯示

### HIGH 高精度模式

- 閃爍：0.08mm以上
  - 亮燈：0.08mm以下
  - 亮燈：0.06mm以下
  - 亮燈：0.04mm以下
  - 亮燈：0.02mm以下
  - 亮燈：0.01mm以下
- 1m 的斜度

### LOW 一般模式

- 閃爍：0.8mm以上
  - 亮燈：0.8mm以下
  - 亮燈：0.6mm以下
  - 亮燈：0.4mm以下
  - 亮燈：0.2mm以下
  - 亮燈：0.1mm以下
- 1m 的斜度

## 到達水平狀態，LED藍燈亮及蜂鳴提示

### HIGH 高精度模式

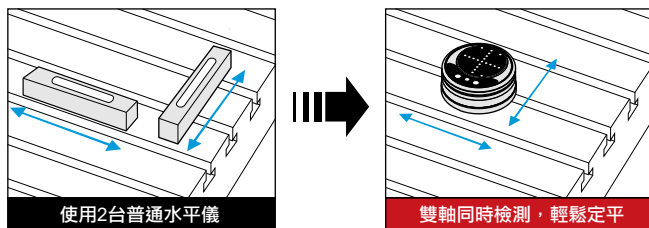
斜度調整到  
0.01mm/1m以下  
時

### LOW 一般模式

斜度調整到  
0.1mm/1m以下  
時

LED藍燈亮並蜂鳴提醒

## 雙軸同時檢測 0.01mm/1m 的高精度



雙軸可同時檢測，相比傳統需使用2台水平儀才能夠進行的工作，成本及時間均大幅縮減。

## 主要參數

型號	LVM-01
最小讀數	0.01mm / 1m
電源	鹼性電池：LR03×4P
自動斷電	電源開啟後 30 分鐘自動斷電
使用溫度範圍	0°C~40°C (最佳溫度20°C±5°C)
電池壽命	連續 50 小時
尺寸	φ109×H46
重量	0.985kg

※在進行高精度水平調整時，建議事先透過基準面確認水平後再使用。

## 包裝內容

- LVM-01水平儀・專用鋁箱
- 鹼性電池LR03\*4個
- 使用說明書
- 出廠檢測表

